

### Final väst = Vänstervarv (landa mot banan)



### Final Öst = Högervarv (landa mot hangar)





**Landa efter T** (*Vindstruten en indikation*)



**Glasvägg = korsa inte under 300m**



**Säkerhetsavstånd 75m från banan vid landning**

## TRAFIKVARV

Alltid final längst med taxibanan/glasväggen  
= Öst (95°) eller Väst (275°)

➔ **Final Väst = Vänstervarv (landa mot banan)**

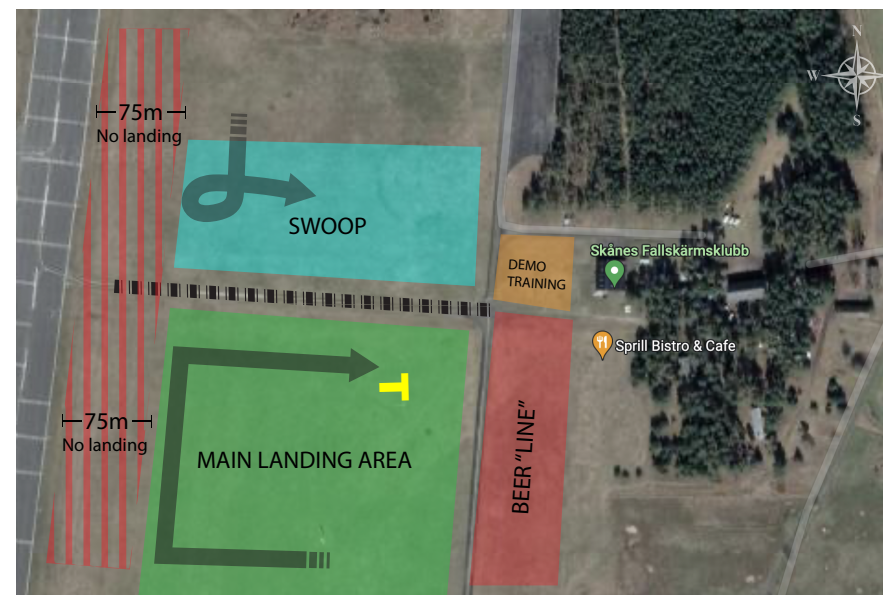
➔ **Final Öst = Högervarv (landa mot hangar)**

Minnesregel landningsvarv:

1) Hang out area / Lekområde = "Alltid din sida glasväggen"

2) Alltid bas mot glasväggen

## Final väst = Vänstervarv (landa mot banan)

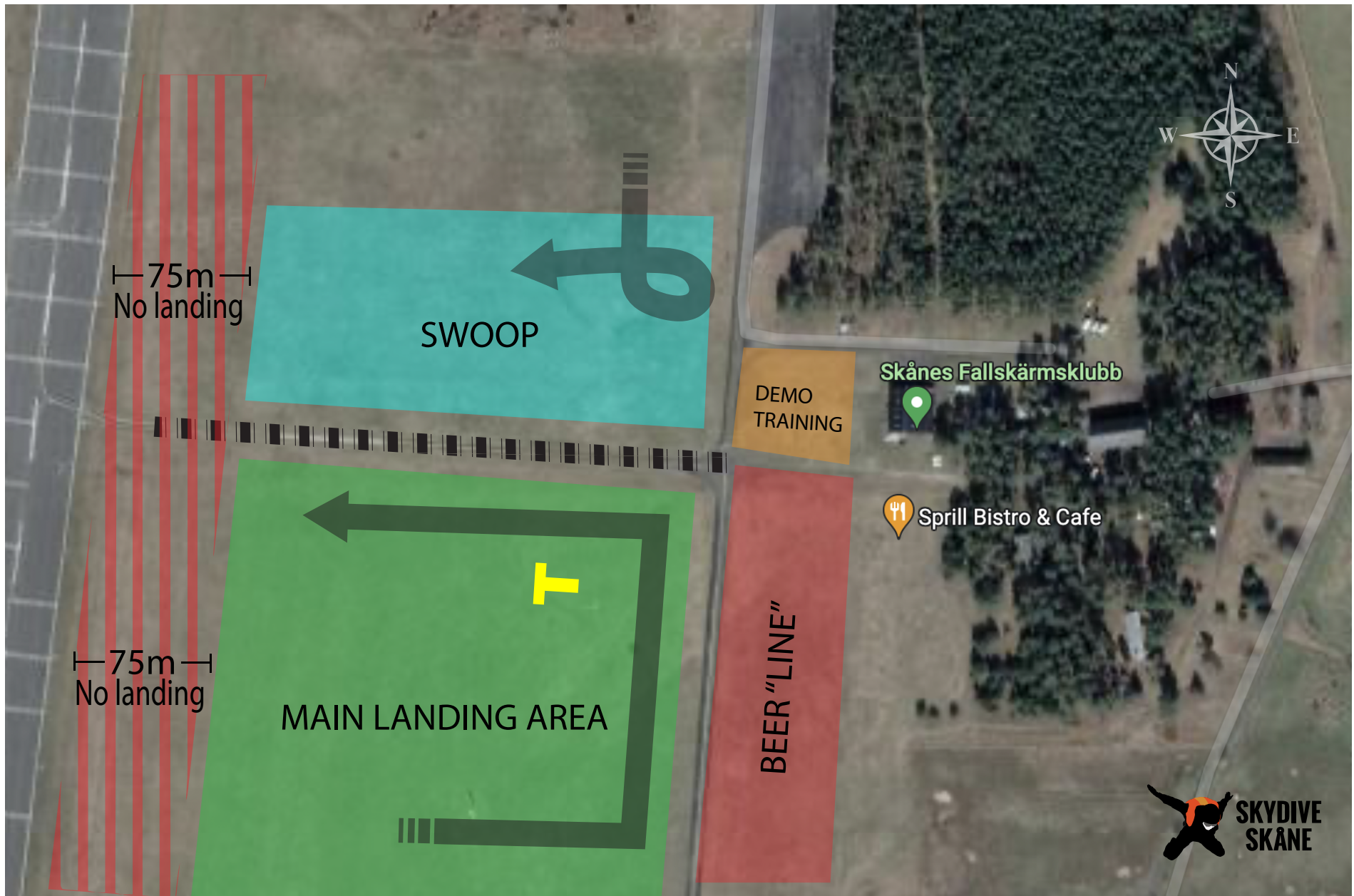


## Final Öst = Högervarv (landa mot hangar)



# Final Öst = Högervarv (Landa mot hangar)

Hang out area / Lekområde = "Alltid din sida glasväggen"





**Landa efter T** (*Vindstruten en indikation*)



**Glasvägg = korsa inte under 300m**



**Säkerhetsavstånd 75m från banan  
vid landning**

## TRAFIKVARV

*Alltid final längst med taxibanan/glasväggen  
= Öst (95°) eller Väst (275°)*

**➔ Final Väst = Vänstervarv (landa mot banan)**

**➔ Final Öst = Högervarv (landa mot hangar)**

*Minnesregel landningsvarv:*

*1) Hang out area / Lekområde = "Alltid din sida glasväggen"*

*2) Alltid bas mot glasväggen*

# Final väst = Vänstervarv (Landa mot banan)

Hang out area / Lekområde = "Alltid din sida glasväggen"

